



YUSHIN CNST Co., Ltd. Corporate Profile

会 社 案 内



株式
会社 雄 進 建 築

<http://yushin-k.jp>

魅せる、大工の技量。

当社は、平成22(2010)年の創業という、まだまだ若い会社です。お客様、お取引先をはじめとする皆様の大きな支えのお陰で、小さな会社ながらも、本年まで着実に歩み続けることができましたこと、心より感謝申し上げます。当社のコンセプトは、お客様の元へ「商品」ではなく「作品」を届けることにあります。大工が率いる会社だからこそ、目には見えない品質の部分にもこだわって仕事をいたします。

創業当初は少数精鋭の体制で、大工工事を中心にやっておりました。その後、一式工事を請け負う工務店へと成長し、不動産部門をも新たに立ち上げ、大工に端を発する知恵と技を武器に、住まいのための土地探しの段階から、お客様と共に「いい家」を造り上げることに精進を重ねて参りました。

当社のモットーは、常に新しい目標を見据えて、会社全体が歩み続けることにあります。お客様が持続的に安心して生活ができ、かつ、お客様のQOL(生活の質)を向上させる住まいを提供するためにも、我々が成長し続けることが必要と考えております。これからも、お客様への感謝を胸に、「いい家」を造り上げる担い手としての役割を果たすべく、社員一丸となって専心努力を続けて参りますので、どうか今後とも変わらぬご支援、ご鞭撻のほど、宜しくお願い申し上げます。

代表取締役社長 竹内将平

建築部門

建築部門においては一般住宅から施設・オフィスまで様々な建築物に取り組んでいます。量から質へと需要転換が本格化していくなか、多様化する価値観に柔軟に対応し、不動産部門・土木部門と連携を図りながら、お客様お一人お一人の住環境の快適さを創造し提供することが私たちの重要な使命だと考えています。

不動産部門

当社は、愛知県を中心にトータルデベロッパーとして実績とノウハウを積み重ね、開業用地選定、住宅地土地選定、開発許可、農地転用等を手懸けて参りました。地域密着型の当社は、地域の特性を熟知していることに加え、かつ建築会社だからこそ「いい家」を建てるための確かな情報をご提供できると自負しております。

土木部門

人と環境に優しく丁寧な土木工事を目指し、小規模な工事から、建築部門・不動産部門と一貫して進められる大規模な開発行為まで積極的に行っております。

太陽光発電部門

環境保全事業の一環として、太陽光発電事業を2012年より開始いたしました。太陽光発電事業に留まらず、「再生可能エネルギー」の普及促進に努め、さまざまな取り組みを積極的に推進し、環境保全に貢献してまいります。

介護部門

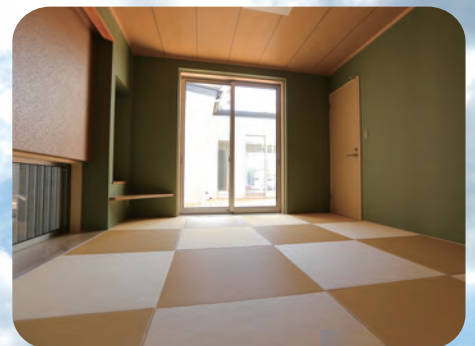
高齢者人口の増加に伴い、介護サービスの需要の増加が予想されるため、当社でも新しい取り組みとして介護部門を立ち上げました。通所介護施設(デイサービス)の建設、一般住宅への手摺の設置やホームエレベーターの設置等、高齢者のための快適な住環境を追究し提供いたします。



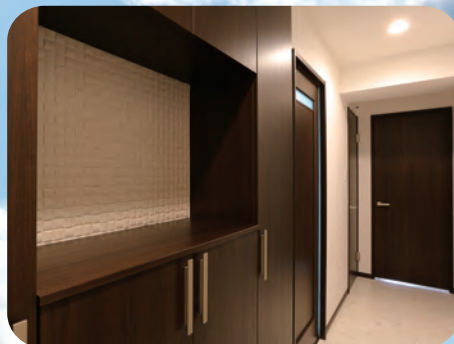
熱田ミッドキャピタルタワー



木造 2 階建住宅 Y 邸



喫茶 VICTORY



中京ビル



木造 2 階建住宅 Y 邸

会社概要 -Company Profile-

社名 株式会社雄進建築
本社 〒489-0809 愛知県瀬戸市共栄通四丁目24番地 YUSHINビル3F
代表者 代表取締役 竹内 将平
創業 平成22(2010)年5月
設立 平成24(2012)年2月
資本金 5,000千円
従業員数 8名
営業内容 建設業全般 不動産業 保険業
登録番号 建設業許可/愛知県知事(般-25)第65942号
(建築一式工事業、電気工事業、土木工事業、とび・土工工事業)
宅建業免許/愛知県知事(1)第22979号
取引銀行 瀬戸信用金庫・十六銀行・東春信用金庫・日本政策金融公庫



社長紹介・ご挨拶 -CEO Profile and Message-



代表取締役社長 竹内将平

ご挨拶

当社の強みは不動産部門・土木部門等を備えた“建築会社”であること、社長が大工であることです。野球も然り、修業時代で培われた不撓不屈の精神からか、家造りに関しては、相当なプライドを持っています。お客様が、その先一生住まれる大切な家です。長年の大工としてのノウハウを活かした上で、お客様の求める「住まい」を、お客様と共に創り上げていきたいと考えています。

社長紹介

1983年10月、名古屋市に生まれる。小学2年生から少年野球を始め、小・中・高校と野球一筋。高校は宮崎県の延岡学園に入学。高校2年生の時には1番打者として甲子園にも出場。今でも、休みの日には少年野球のコーチを手掛ける程の大の野球好き。2001年、大工である父の影響で建築業界に興味を持ち、自らも大工を目指して建築の道へ。2005年、大工としての技術を磨くため父の元を離れ、愛知でも指折りの超一流大工さん達のいる建築会社にて修行。2010年、26歳で雄進建築を創業。独立を志した理由は建築業界の中間マージンの多さ、工事管理の不十分さ。質ではなく経済性優先であることへの違和感を拭ききれず独立を決意。

沿革 -Company History-

平成22年5月	平成24年2月	平成25年4月	平成25年4月	平成25年7月	平成25年8月	平成25年12月	平成26年4月	平成26年5月	平成26年8月	平成26年10月	平成27年2月	平成27年3月	平成27年6月	平成27年6月	平成27年9月	平成28年5月	平成28年11月	
竹内将平個人にて雄進建築として営業開始	株式会社組織を変更	パナソニックわが家見なおし隊に加盟	新築オプション工事専門部門「すまおぶー住まいのオプション」を開設	愛知県知事から電気工事業の一般建設業の許可	すまおぶー住まいのオプション オフィシャルサイトオープン	一般社団法人瀬戸旭法人会に加盟	パナソニック太陽光発電システムマク施工店に登録	損害保険並びに生命保険代理業部門を開設	パナソニック内貼遮熱パネルシステム施工登録店に登録	太陽光発電システム設置部門を開設	介護リフォーム専門部門「スマイルー住まい will make you」を開設	スマイルー住まい will make you オフィシャルサイトオープン	宅地建物取引業知事免許の取得	社団法人愛知県宅地建物取引業協会に入会	愛知県知事から建築一式工事業の一般建設業の許可	ソーラーフロンティア太陽光発電システム施工管理士に登録	愛知県知事から土木工事業及びとび・土工工事業の一般建設業の許可	本社新社屋完成